

EQUIP
VILLE



EQUIPEMENT ET AMENAGEMENT URBAIN

www.equipville.com

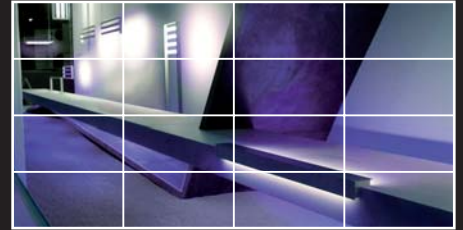
LUMI
VILLE



ECLAIRAGE PUBLIC ET EXTERIEUR

www.lumiville.com

inLiGHT
EXPO



ECLAIRAGE INTERIEUR

www.inlightexpo.com

Bilan

2010

Des événements

Cdo
CONSEIL DEVELOPPEMENT ORGANISATION

Du 1er au 3 juin 2010 - Lyon - Eurexpo - France

Les salons EquipVille, LumiVille et InLight Expo 2010 ont fermé leurs portes le 3 Juin dernier

Malgré une situation économique plutôt difficile depuis 2009, EquipVille, LumiVille et InLight Expo confirment néanmoins leurs positions de valeurs sûres grâce à des exposants et des visiteurs de grande qualité.

Quelques chiffres :

- 270 exposants
- environ 10 000 visiteurs qualifiés
- plus d'une cinquantaine de conférences
- Près de 800 auditeurs aux conférences

Tout le monde en parle ! Revue de presse non exhaustive

FRANCE :

- Archiexpo: www.archiexpo.fr
- Batiactu: www.batiactu.com
- Bref Rhône Alpes: www.info-economique.com
- Concepts & Tendances : www.conceptstendances.com
- D'A : www.innovapresse.com
- Ecologik: www.avivre.net
- Entreprise Rhône Alpes: www.info-economique.com
- Journal des Communes: www.journal-des-communes.fr
- La Revue des Collectivités Locales: www.francematin.info
- La Vie des Réseaux : www.laviedesreseaux.fr
- Le Bulletin des Elus Locaux
- Le Moniteur: www.lemoniteur.fr
- Lux: www.lux-editions.fr
- Mobility: www.mobility-mag.com

ITALIE :

- Archilight : www.archilight.it
- Compolux: www.staffedit.it
- Flare: www.periodicimaggioli.it
- Illuminotecnica: www.periodicimaggioli.it
- Italian Lighting: www.staffedit.it
- Lighting Academy: www.lightingacademy.org
- LUCE: <http://aidiluce.nereal.com>
- Urban Design: www.periodicimaggioli.it

ROYAUME-UNI :

- Mondo Arc: www.mondoarc.com

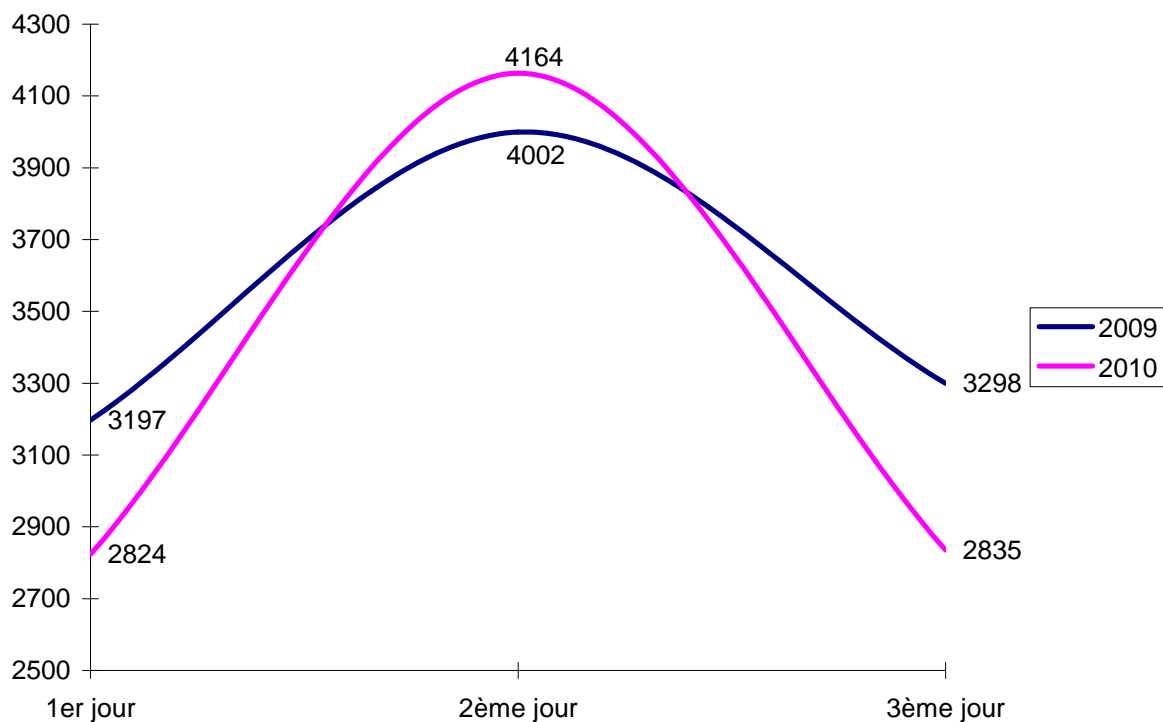
AUTRICHE :

- Led Professional Review : www.led-professional.com

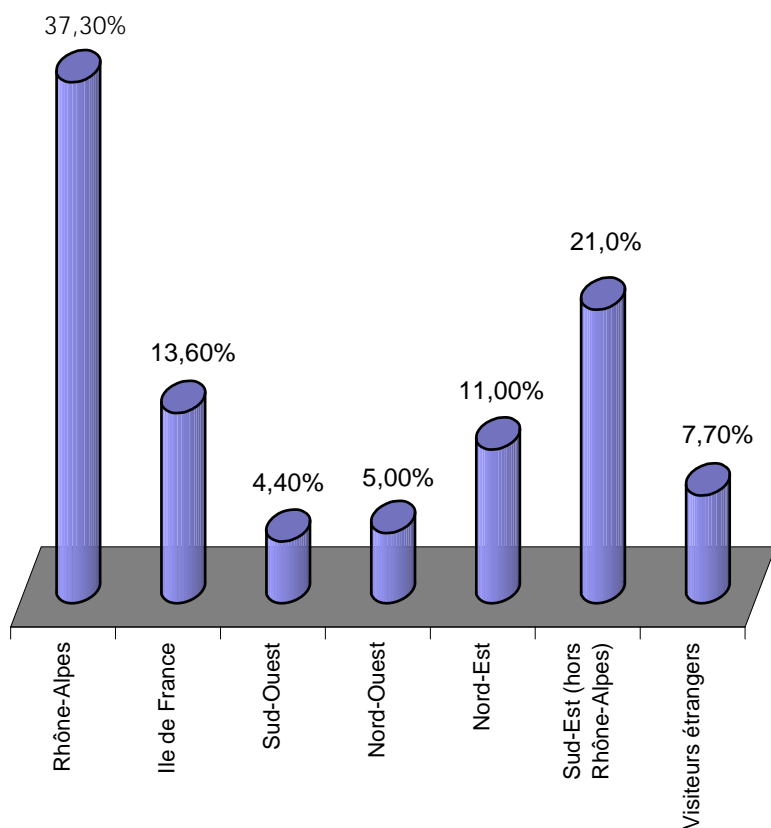
ALLEMAGNE :

- LPI - Lighting Press International : www.l-p-i.de

Fréquentation du salon par jours



Répartition géographique des visiteurs



Provenance

Sud-Ouest : Poitou-Charentes, Limousin, Aquitaine, Midi-Pyrénées;

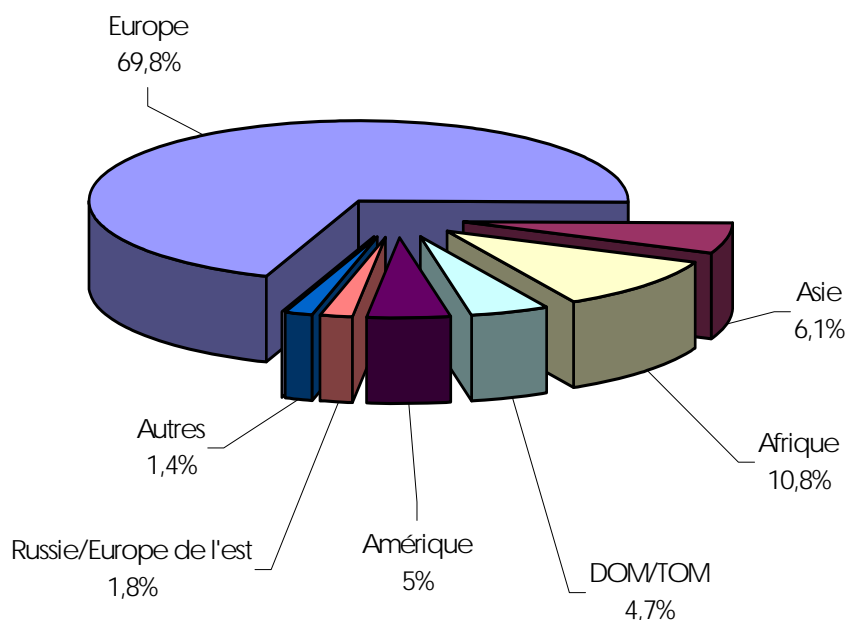
Nord-Ouest : Bretagne, Pays-de-la-Loire, Basse et Haute-Normandie, Centre, Nord;

Nord Est : Picardie, Champagne-Ardenne, Alsace, Lorraine, Franche-Comté, Bourgogne ; Nord

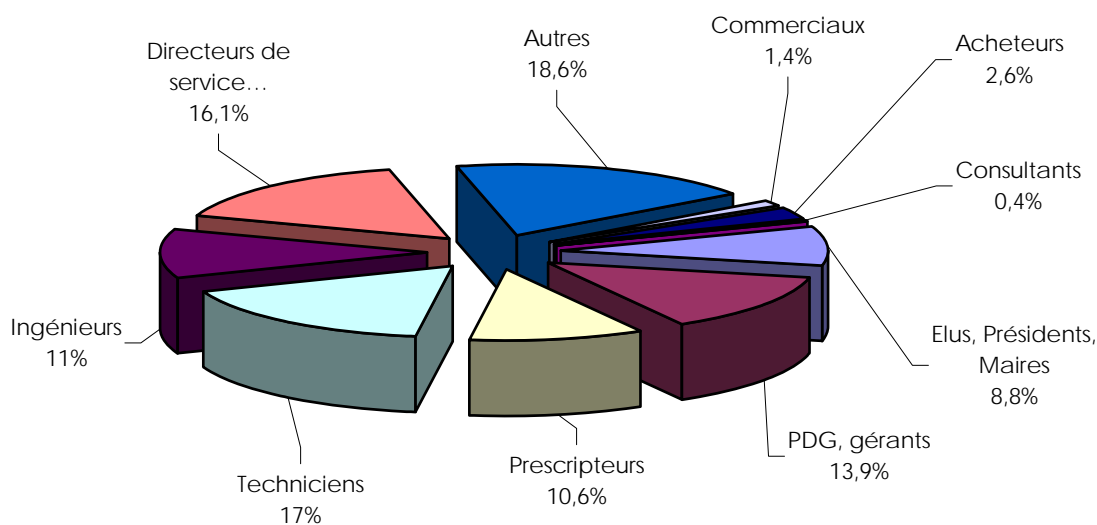
Sud-Est : Auvergne, Languedoc-Rousillon, Provence-Alpes-Côtes d'Azur, Corse.

Répartition géographique des visiteurs étrangers

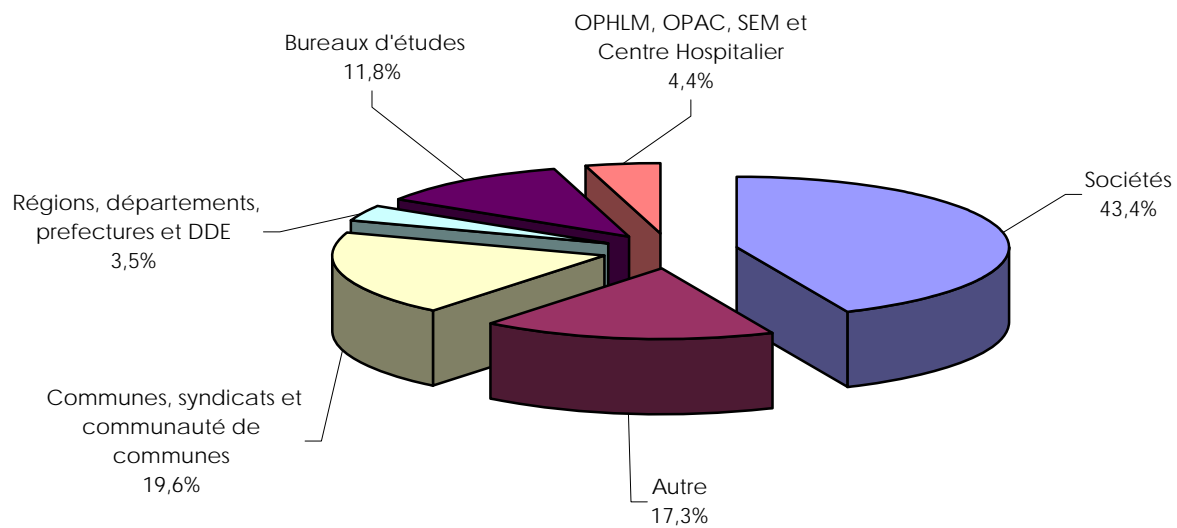
Les visiteurs étrangers sont toujours plus nombreux à se rendre sur les salons EquipVille, LumiVille et InLight Expo. Ainsi, plus de 40 nationalités ont été représentées en 2010.



Répartition des visiteurs par fonction



Répartition des visiteurs par type d'établissement



EQUIPVILLE, LUMIVILLE ET INLIGHT EXPO EN BREF

En Bref :

- ⇒ **270 entreprises exposantes**
- ⇒ présence de visiteurs de **40 nationalités différentes**
- ⇒ une surface d'exposition de **25 000 m²**
- ⇒ **première édition du Pavillon des Festivals Lumière** qui se révèle être un **réel succès**. Présence de Malaga (Espagne), Guangzhou (Chine), Genève (Suisse), Leipzig (Allemagne), Osaka (Japon), Eindhoven (Pays-Bas), Beaune, Chartres et Lyon
- ⇒ **plus de 50 conférences**

Prochains rendez-vous:

EQUIPVILLE, LUMIVILLE ET INLIGHT EXPO

VOUS DONNENT RENDEZ-VOUS

DU 24 AU 26 MAI 2011

A LYON – EUREXPO

www.equipville.com

www.lumiville.com

www.inlightexpo.com

FORUMLED 2010

Fort du succès de sa première édition, CDO organise pour la deuxième année consécutive, **ForumLed**, le **plus grand congrès expo européen sur la Led** qui se déroulera à la Cité Internationale de Lyon les **7 et 8 décembre** prochain.

Plus de 80 sociétés vous présenteront leurs dernières avancées et leurs nouvelles applications LED.

www.forumled.com